



**CRYSTAL  
CENTER TRIP**

License No. 11/09415

# บริษัท คริสตัล เซ็นเตอร์ ทริป จำกัด

472/177 ถนนอนามัยงามเจริญ แขวงท่าข้าม เขตบางขุนเทียน กรุงเทพมหานคร 10150

โทร. 02-165-0183, 063-249-4164 เลขประจำตัวผู้เสียภาษี : 0105561083791

E-mail : center.crystalcentertrip@gmail.com website : www.crystalcentertrip.com

## RUSSIA โคตรจะเลิศ

เข้า-เซนต์ปีเตอร์สเบิร์ก ออก-มอสโก นั่งรถไฟความเร็วสูง 1 ขา

โดยสายการบิน CENTRUM AIR (C6)

VRUS86C6-13

CENTRUM AIR

**รัสเซีย  
โคตรจะเลิศ**  
(เซนต์ปีเตอร์สเบิร์ก - มอสโก)

**เริ่ม 49,999**

**8 วัน 6 คืน** เดินทางมี.ค.-พ.ค. 69

**OPTION**  
ล่องเรือชมวิวแม่น้ำแคว (เซนต์ปีเตอร์สเบิร์ก)

**OPTION**  
ล่องเรือชมวิวแม่น้ำมอสควา (มอสโก)

**OPTION**  
ชมการแสดง RUSSIAN CIRCUS

มหาวิทยาลัยเซนต์ไอแซค  
โบสถ์แห่งหยดเลือด  
โบสถ์นิโคลัสออโรดิอิกซ์  
ชมพระราชวังเครมลิน  
สถานีรถไฟใต้ดินมอสโก

พิพิธภัณฑ์เฮอร์มิเทจ • พระราชวังปีเตอร์ฮอฟ • ป้อมปีเตอร์แอนด์ปอล • นั่งรถไฟ SAPSAN 1 ขา • จัตุรัสแดง • มหาวิทยาลัยเซนต์บาซิล • อีสมายลอฟสกี

วันที่	โปรแกรมทัวร์	อาหาร			โรงแรม
		เช้า	เที่ยง	เย็น	
1	สนามบิงสุววรรณภูมิ - สนามบิงทาชเคนต์ - สนามบิงปูลโคโว - เมืองเซนต์ปีเตอร์เบิร์ก		✈	✈	โรงแรมมาตรฐานรัสเซีย 3-4 ดาว หรือเทียบเท่า
2	พระราชวังฤดูหนาว พิพิธภัณฑ์เฮอร์มิเทจ - โบสถ์หยดเลือด - โบสถ์นิโคลัส - มหาวิหารเซนต์ไอแซค - ซุปป์ิงถนนเนฟสกี - *Optional ล่องเรือแม่น้ำเนวา	✓	✓	✗	โรงแรมมาตรฐานรัสเซีย 3-4 ดาว หรือเทียบเท่า
3	พระราชวังฤดูร้อน ปีเตอร์ฮอฟ - ป้อมปีเตอร์แอนด์ปอล - ภาพถ่ายริมแม่น้ำเนวา - มหาวิหารคาซาน	✓	✓	✗	โรงแรมมาตรฐานรัสเซีย 3-4 ดาว หรือเทียบเท่า
4	อิสระท่องเที่ยวตามอัธยาศัย 1 วันเต็ม (เซนต์ปีเตอร์สเบิร์ก)	✓	✗	✗	โรงแรมมาตรฐานรัสเซีย 3-4 ดาว หรือเทียบเท่า
5	นั่งรถไฟความเร็วสูง SAPSAN สู่มอสโก - จัตุรัสแดง - มหาวิหารเซนต์บาซิล - ห้างกุม - พระราชวังक्रमลิน - เนินเขาสเปร์โรว ฮิลล์ - มหาวิทยาลัยมอสโก - มหาวิหารเซนต์ซาเวียร์ - รถไฟใต้ดินกรุงมอสโก - ถนนอารบัท	✓	✓	✗	โรงแรมมาตรฐานรัสเซีย 3-4 ดาว หรือเทียบเท่า
6	อิสระท่องเที่ยวตามอัธยาศัย 1 วันเต็ม (มอสโก) *Optional ชมการแสดง Russian Circus *Optional ล่องเรือชมทัศนียภาพแม่น้ำมอสควา	✓	✗	✗	โรงแรมมาตรฐานรัสเซีย 3-4 ดาว หรือเทียบเท่า
7	ตลาดอิสมายลอฟสกี - สนามบิงเซเรเมเตียโว - สนามบิงทาชเคนต์	✓	✗	✈	
8	สนามบิงทาชเคนต์ - สนามบิงสุววรรณภูมิ	✈			

**\*\*หมายเหตุ\*\*** โปรแกรมท่องเที่ยว โรงแรม เมืองที่พัก รวมถึงวันอิสระท่องเที่ยวตามอัธยาศัย

สามารถสลับปรับเปลี่ยนได้ตามความเหมาะสมโดยมีต้องแจ้งล่วงหน้า

ทั้งนี้ขึ้นอยู่กับตารางเวลาเดินรถไฟ SAPSAN ที่ทางบริษัทจัดหาได้ หรือ

อันเนื่องจากเหตุการณ์ต่างๆที่เกิดขึ้นจากเหตุสุดวิสัย และหากตัว SAPSAN เต็มหรือไม่สามารถหารอบเวลาได้ ทางบริษัทฯ จะจัดหาเป็นการเดินทางแบบอื่นทดแทน เช่น บินภายใน หรือรถไฟตุ่นอน หรือรถไฟ AURORA เป็นต้น และในกรณีที่พระราชวังปิด หรือมีเหตุสุดวิสัยที่ทำให้ไม่สามารถเข้าชมได้ ทางบริษัทฯ ขอปรับเปลี่ยนโปรแกรมให้ท่านตามความเหมาะสม โดยไม่ต้องแจ้งให้ทราบล่วงหน้า

# ตารางการเดินทาง สายการบิน เซนทรัม แอร์ไลน์



ขาไป

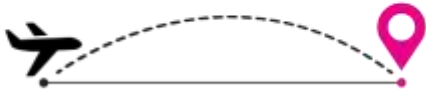


C6-526 BKK-TAS 11.15-16.15

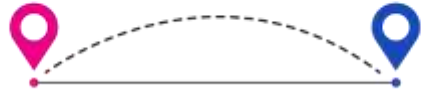


C6-421 TAS-LED 18.50-22.20

ขากลับ



C6-402 SVO-TAS 16.05-22.10



C6-525 TAS-BKK 01.00-10.00



## อัตราค่าบริการ

กำหนดวันเดินทาง	ราคาโปรโมชั่นพิเศษ		
	ราคาทัวร์ ผู้ใหญ่ / เด็ก	ราคาจอยแลนด (ไม่รวมตัวเครื่องบิน)	พักเดี่ยว (เพิ่ม)
13-20 มีนาคม 2569	49,999	31,900	11,500
20-27 มีนาคม 2569	49,999	31,900	11,500
03-10 เมษายน 2569 <b>**วันจักรี**</b>	53,333	31,900	11,500
10-17 เมษายน 2569 <b>**วันสงกรานต์**</b>	55,555	31,900	11,500
24 เมษายน-01 พฤษภาคม 2569 <b>**วันแรงงาน**</b>	53,333	31,900	11,500
01-08 พฤษภาคม 2569 <b>**วันแรงงาน+วันฉัตรมงคล**</b>	55,555	31,900	11,500

เด็กทารก Infant ราคาท่านละ 19,900 บาท (ทารกต้องมีอายุไม่เกิน 2 ปีบริบูรณ์ ณ วันเดินทางกลับ)

**\*\*เด็กทารก ไม่มีที่นั่งบนเครื่องบิน ไม่มีน้ำหนักกระเป๋า ไม่มีเตียง\*\***

**\*\*หากต้องการจอยแลนด รบกวนสอบถามสถานะกรุ๊ปก่อนทำการจอง\*\***

\*ค่าบริการข้างต้นเฉพาะนักท่องเที่ยวถือพาสปอร์ตไทยเท่านั้น กรณีถือพาสปอร์ตต่างชาติชำระเพิ่ม 3,000 บาท

ค่าทัวร์ไม่รวมค่าจ้างไกด์ท้องถิ่น และคนขับรถ ท่านละ 3,500 บาท \*ชำระที่สนามบินก่อนออกเดินทาง\*

ค่าทิปหัวหน้าทัวร์ (ตามมาตรฐานการให้ทิป วันละ 100 บาท/ท่าน/วัน) ทั้งนี้ขึ้นอยู่กับความพึงพอใจของลูกค้า

\*หากลูกค้ายินยอมให้ทิปกับหัวหน้าทัวร์แล้ว จะถือว่าเป็นการให้โดยสมัครใจ และไม่สามารถเรียกร้องขอคืนได้ภายหลัง\*

**DAY 1** สนามบินสุวรรณภูมิ - สนามบินทาชเคนต์ - สนามบินปูลโคโว - เมืองเซนต์ปีเตอร์เบิร์ก

- 08.00 น. คณะพร้อมกัน ณ สนามบินสุวรรณภูมิ อาคารผู้โดยสารขาออกระหว่างประเทศ ชั้น 4 เคาน์เตอร์สายการบิน Centrum Air (C6) โดยมีเจ้าหน้าที่บริษัทฯคอยต้อนรับและอำนวยความสะดวกด้านเอกสารการเดินทาง
- 11.15 น. ออกเดินทางสู่ สนามบินทาชเคนต์ ประเทศอุซเบกิสถาน โดยสายการบิน Centrum Air เที่ยวบินที่ C6 526 (บริการอาหารและเครื่องดื่มบนเครื่อง)

**\*\*\*เที่ยวบินหรือเวลาอาจมีการเปลี่ยนแปลง ทั้งนี้ขึ้นอยู่กับสายการบินเป็นผู้กำหนด\*\*\***  
ขอสงวนสิทธิ์ในการเลือกที่นั่งบนเครื่องบิน เนื่องจากเป็นตั๋วกรุ๊ป การจัดที่นั่งจะเป็นระบบ RANDOM ที่นั่งอาจจะไม่ได้นั่งติดกัน ทางบริษัทไม่สามารถเข้าไปแทรกแซงได้ ซึ่งเป็นไปตามเงื่อนไขของสายการบิน



- 16.15 น. เดินทางถึง สนามบินทาชเคนต์ ประเทศอุซเบกิสถาน (เวลาท้องถิ่น) จากนั้นรอตต่อเครื่องเพื่อเดินทางสู่ เมืองมอสโก ประเทศรัสเซีย
- 18.50 น. ออกเดินทางสู่สนามบินเชเรเมเตียโว ประเทศรัสเซีย โดยสายการบิน Centrum Air เที่ยวบินที่ C6 421 (บริการอาหารและเครื่องดื่มบนเครื่อง)
- 22.20 น. ถึง สนามบินปูลโคโว ประเทศรัสเซีย นำท่านผ่านพิธีการตรวจคนเข้าเมือง,ศุลกากรและรับสัมภาระเรียบร้อย (เวลาประเทศรัสเซียช้ากว่าประเทศไทย 4 ชั่วโมง กรุณาปรับเวลาให้ตรงตามเวลาท้องถิ่น เพื่อความสะดวกในการนัดหมาย) หลังผ่านพิธีการตรวจคนเข้าเมืองเรียบร้อย

นำท่านเดินทางสู่เมือง เซนต์ปีเตอร์สเบิร์ก มุ่งหน้าเข้าสู่เมืองหลวงเก่าและเมืองแห่งประวัติศาสตร์ของประเทศรัสเซียมีความงดงามเป็นที่กล่าวขานจนได้ชื่อว่า ราชีนีแห่งยุโรปเหนือ เมืองใหญ่เมืองนี้ก่อตั้งขึ้นโดยพระเจ้าปีเตอร์มหาราชในปี 1703 และก็ทรงย้ายเมืองหลวงจากมอสโกมาที่นี้จนครองความเป็นเมืองหลวงอยู่นานกว่า 200 ปี

DAY 2 พระราชวังฤดูหนาว พิพิธภัณฑ์เฮอรัสมิทาจ - โบสถ์หยดเลือด - โบสถ์นิโคลัส - มหาวิหารเซนต์ไอแซค - ซอปปิ้ง ถนนเนฟสกี - \*Optional ล่องเรือแม่น้ำเนวา (B/L/-)

เช้า ๑๐) บริการอาหารเช้า ณ โรงแรมที่พัก

นำท่านเข้าชม **พระราชวังฤดูหนาว** สร้างตั้งแต่ปี 1732 และเพื่อแสดงถึงอำนาจและความยิ่งใหญ่ของรัสเซียจึงได้สร้างให้มีขนาดใหญ่และตกแต่งอย่างงดงามในสไตล์ บารอก เป็นพระราชวังที่มีเอกลักษณ์ด้วยสีเขียวขาว ด้านหน้าอาคารมีความยาวถึง 250 เมตร มีห้องรวมแล้ว กว่า 1,500 ห้อง ปัจจุบันพระราชวังฤดูหนาวแห่งนี้ได้เปิดให้เข้าชมภายในได้ ส่วนที่เป็น **พิพิธภัณฑ์เฮอรัสมิทาจ** ภายในมีการจัดแสดงสมบัติล้ำค่าของราชวงศ์แห่งรัสเซีย เก็บงานศิลปะระดับบันลือโลกซึ่งมีมากถึงกว่า 3,000,000 ชิ้น ทั้งงานเขียน งานปั้น งานแกะสลัก หลายชิ้นเป็นของเก่าตั้งแต่ยุคอียิปต์โบราณไ้มาจนถึงช่วงต้นศตวรรษที่ 20 และยังมีหนังสือเก่าอีกหลายหมื่นเล่มซึ่งมีคุณค่าทางประวัติศาสตร์อย่างที่สุด ผลงานจากศิลปินชื่อดังระดับโลกไม่ว่าจะเป็น ไมเคิล แองเจโล, ลีโอนาร์โด ดา วินชี, แวนโก๊ะ ก็สามารถหาชมได้ที่พิพิธภัณฑ์แห่งนี้ *(ในกรณีที่พระราชวังปิด หรือมีเหตุสุดวิสัยที่ทำให้ไม่สามารถเข้าชมได้ ทางบริษัทฯ ขอปรับเปลี่ยนโปรแกรมให้ท่านตามความเหมาะสม โดยไม่ต้องแจ้งให้ทราบล่วงหน้า)*



กลางวัน ๑๑) บริการอาหารกลางวัน ณ ภัตตาคาร

จากนั้นอิสระให้ท่านถ่ายภาพ **โบสถ์หยดเลือด (CHURCH OF THE SAVIOUR ON THE BLOOD)** (บริเวณภายนอก) โบสถ์เก่าที่สร้างตั้งแต่ปี ค.ศ. 1883 เป็นโบสถ์ปกติทั่วไปที่มีไว้เพื่อประกอบพิธีทางศาสนา ตัวอาคารโบสถ์ออกแบบสร้างด้วยสถาปัตยกรรมแบบไบเซนตีไทน์เช่นเดียวกับวิหารเซนต์บาซิลในมอสโกที่เป็นอาคารต้นแบบผู้สร้างโบสถ์แห่งนี้ก็คือ “พระเจ้าอเล็กซานเดอร์ที่ 3” ซึ่งสร้างให้เป็นอนุสรณ์ถวายพระเกียรติแก่ “พระเจ้าอเล็กซานเดอร์ที่ 2” พระบิดาที่ถูกลอบปลงพระชนม์ในบริเวณนี้เมื่อปี 1881



นำท่านชมภายนอก **โบสถ์นิโคลัส (ST.NICHOLAS NAVAL CATHEDRAL)** มหาวิหารการเดินเรือแห่งนักบุญนิโคลัส มีผนังสีน้ำเงินที่งดงามและตั้งอยู่ริมฝั่งคลองครุย์คอฟ มหาวิหารแห่งนี้ตั้งชื่อตามนักบุญนิโคลัสซึ่งเป็นนักบุญองค์อุปถัมภ์นักเดินเรือ และเป็นสถานที่อันเป็นที่เคารพนับถือโดยสถาบันทางศาสนาและนาวีของรัสเซีย จะสังเกตเห็นหอหลังคาโดมและหลังคาโดมสีทองอันโดดเด่นที่ประดับอยู่บนยอดของมหาวิหาร มหาวิหารมีรูปร่างแบบกางเขนสไตล์กรีก โดยมีการใช้เสาแบบคอรินเทียนที่ประดับไปด้วยระเบียงที่มีราวอันประณีต แม้ว่าจะมีขนาดไม่ใหญ่เท่ามหาวิหารที่ยิ่งใหญ่กว่าบางแห่งของเซนต์ปีเตอร์สเบิร์ก แต่มหาวิหารนักบุญนิโคลัสแห่งนี้ก็มีเสน่ห์ที่ปฏิเสธมิได้ *(ไม่รวมค่าเข้าชม ด้านในโบสถ์ประมาณ 100 รูเบิล)*



จากนั้นนำท่านถ่ายภาพบริเวณ **มหาวิหารเซนต์ไอแซค** มหาวิหารโดมที่มีขนาดใหญ่เป็นอันดับ 4 ของโลก สวยงามน่าชมไปทั้งหลัง แต่เดิมเคยเป็นโบสถ์ไม้เก่าหลังเล็ก พอเปลี่ยนเป็นมหาวิหารหลังใหญ่ความอลังการก็ปรากฏขึ้นด้วยอาคารหลังใหญ่ที่มีเสาหินแกรนิตชั้นใหญ่จำนวน 48 ต้น แต่ละต้นมีความสูงเกิน 20 เมตร น้ำหนัก 114 ตัน ส่วนของยอดโดมที่เห็นเป็นสีทองนั้นทำด้วยทองคำแผ่นหนักประมาณ 100 กิโลกรัม สวยงามยิ่งใหญ่มากที่สุด



จากนั้นให้ท่านอิสระเดินเที่ยวชมและช้อปปิ้งที่ **ถนนเนฟสกี (NEVSKY PROSPEKT)** ถนนประวัติศาสตร์ศูนย์กลางแห่งเมืองเซนต์ปีเตอร์สเบิร์ก มีความยาว ประมาณ 4.5 กิโลเมตร มีสถาปัตยกรรมที่โดดเด่นตั้งแต่สมัยศตวรรษที่ 18-20 ที่เรียงรายอยู่ริมสองข้างทาง เป็นจุดศูนย์รวมทั้งย่านการการค้า ย่านที่อยู่อาศัย พระราชวัง โรงละคร ร้านค้า โรงแรม และสถานที่ท่องเที่ยวที่สำคัญมากมาย ถนนเนฟสกี สร้างในปี ค.ศ. 1710 สมัยของพระเจ้าปีเตอร์มหาราช ด้วยฝีมือของสถาปนิก ALEXANDRE JEAN BAPTISTE LE BLOND เต็มในปี ค.ศ. 1738 เรียกว่า NEVSKAYA PERSPECTIVE ถนนเส้นนี้เริ่มจากถนนหน้ากระทรวงทหารเรือ (ADMIRALTY) บริเวณพระราชวังฤดูหนาว ติดกับแม่น้ำเนวา มีการต่อเติมจนแล้วเสร็จในปี พ.ศ. 1760 เป็นถนนเส้นหลักของเมือง และในปี ค.ศ. 1783 เปลี่ยนชื่อเป็น NEVSKY PROSPEKT ที่ใช้มาถึงปัจจุบัน



**\*\*Option ล่องเรือชมทัศนียภาพแม่น้ำเนวา ราคาประมาณ 3,500 รูเบิล/ท่าน**

**ทั้งนี้ราคาอาจมีเปลี่ยนแปลง สำหรับท่านที่สนใจ สามารถสอบถามราคากับทางหัวหน้าทัวร์หน้างานอีกครั้ง**

ล่องเรือชมทัศนียภาพแม่น้ำเนวา ได้รับการขนานนามว่า เวนิชแห่งยุโรปตะวันออก ซึ่งถือว่าเป็นแม่น้ำที่หล่อเลี้ยงนครเซนต์ปีเตอร์สเบิร์กมานาน ไหลมาจากทะเลสาบ LAKE LAGOGA ไปที่อ่าวฟินแลนด์ ส่วนเหนือของทะเลบอลติก ทัศนียภาพสองข้างทางเป็นที่ตั้งของพระราชวังฤดูหนาว ป้อมปีเตอร์แอนด์ปอล เรือรบหลวงออโรรา

**ทางบริษัทขอสงวนสิทธิ์ในการซื้อ OPTIONAL TOUR ผ่านหัวหน้าทัวร์เท่านั้น ด้วยเหตุผลในเรื่องของราคาทัวร์ และด้านความปลอดภัยของตัวท่านเอง รวมถึงการจัดการบริหารเวลาของกรุ๊ปทัวร์ขอขอบคุณทุกท่านที่ให้ความร่วมมือ**

**เพื่อให้ท่านได้เพลิดเพลินในการเดินเล่นอย่างเต็มอิมใจ อิสระอาหารเย็นตามอัธยาศัย**

**👉 ที่พัก โรงแรมมาตรฐานรัสเซีย 3-4 ดาว หรือเทียบเท่า**

## เช้า ๑๐ | บริการอาหารเช้า ณ โรงแรมที่พัก

นำท่านเดินทางสู่ **พระราชวังฤดูร้อน หรือ พระราชวังปีเตอร์ฮอฟ (PETERHOF PALACE)** เป็นพระราชวังที่พระเจ้าปีเตอร์มหาราชทรงสร้างขึ้นริมทะเลบอลติกในปี 1705 เพื่อให้เป็นที่ประทับพักผ่อนในช่วงฤดูร้อน และทรงมีความต้องการให้พระราชวังแห่งนี้สวยงามยิ่งใหญ่อีกว่าพระราชวังแวร์ซายส์แห่งฝรั่งเศสด้วยจุดประสงค์เดียวกันก็คือเพื่อแสดงออกถึงความรุ่งเรืองร่ำรวยของรัสเซียในยุคนั้น และต้องการให้ยิ่งใหญ่ เหนือใคร บรรดาวิศวกรสถาปนิกฝีมือดีจึงถูกเกณฑ์มาทำงานออกแบบพระราชวังแห่งนี้มากมาย เพื่อเนรมิตความสวยงามของสถาปัตยกรรมแบบบารอกและนีโอคลาสสิกให้กับตัวอาคารและห้องต่างๆ ทั้งหมด ที่ยิ่งใหญ่อีกห้องไหนๆ ก็ต้องทึ่งพระโรงและห้องจัดเลี้ยงซึ่งจะวิไลมาหรามาก ไม่เพียงแต่ความอลังการภายใน เพราะภายนอกก็มีความยิ่งใหญ่อลังการไม่แพ้กัน ท่านจะได้ตื่นตาไปกับอุทยานพรรณไม้ที่มีประติมากรรมน้ำพุทองเหลือง สูงถึง 27 ชั้น พร้อมรูปปั้นอีก 255 ชิ้นตกแต่งรายรอบ *(ราคาทัวร์ไม่รวมค่าเข้าชมภายใน ท่านละประมาณ 6,000 รูเบิล หากท่านใดสนใจโปรดสอบถามราคากับหัวหน้าทัวร์อีกครั้ง) (และในกรณีที่พระราชวังปิด หรือมีเหตุสุดวิสัยที่ทำให้ไม่สามารถเข้าชมได้ ทางบริษัทฯ ขอปรับเปลี่ยนโปรแกรมให้ท่านตามความเหมาะสม โดยไม่ต้องแจ้งให้ทราบล่วงหน้า)*



## กลางวัน 101 บริการอาหารกลางวัน ณ ภัตตาคาร

นำท่านชม **ป้อมปีเตอร์แอนด์พอล (PETER AND PAUL FORTRESS)** สิ่งก่อสร้างชิ้นแรกของเซนต์ปีเตอร์สเบิร์ก สร้างโดยพระเจ้าปีเตอร์มหาราช ทรงตั้งชื่อให้ป้อมแห่งนี้ตามชื่อของนักบุญปีเตอร์และนักบุญพอลผู้เป็นสาวกแห่งพระเจ้าผู้เป็นเจ้าของ ป้อมแห่งนี้สร้างขึ้นในปี 1703 เพื่อประโยชน์ในการป้องกันศัตรู โดยมีความสูงประมาณ 122.5 เมตร ต่อมาในราวปี 1706 ก็ขยายให้มียี่พื้นที่ของคุกสำหรับคุมขังนักโทษการเมือง และได้ต้อนรับนักโทษการเมืองชื่อดังของเมืองอยู่หลายคน แต่ไม่มีนักโทษคนใดน่าสนใจเท่ากับการถูกคุมขังของ “ซาร์เรวิช อเล็กซิส” (TSAREVICH ALEXIS) พระโอรสองค์โตของพระเจ้าปีเตอร์มหาราช ที่ถูกจับได้ว่าจะก่อการกบฏและลอบปลงพระชนม์พระบิดา ส่วนพระเจ้าปีเตอร์มหาราชภายหลังเมื่อเสด็จสวรรคตได้นำพระศพบรรจุไว้ในสุสานกษัตริย์ภายในป้อมแห่งนี้ ป้อมปีเตอร์แอนด์พอลก็ยังทำหน้าที่เหมือนสุสานหลวงเก็บพระศพกษัตริย์และราชินีแห่งโรมานอฟไว้อีกมากมาย เช่น พระเจ้าซาร์อเล็กซานเดอร์ที่ 2 และ พระนางมารี อเล็กซานดรอฟนา ซึ่งเป็นเจ้าหญิงจากเยอรมนี รวมถึงพระเจ้าซาร์นิโคลัสที่ 2 และ พระบรมวงศานุวงศ์องค์อื่นๆ ด้วย *(ในกรณีที่สถานที่ปิด หรือมีเหตุสุดวิสัยที่ทำให้ไม่สามารถเข้าชมได้ ทางบริษัทฯ ขอปรับเปลี่ยนโปรแกรมให้ท่านตามความเหมาะสม โดยไม่ต้องแจ้งให้ทราบล่วงหน้า)*



นำท่านแวะ**ถ่ายภาพริมแม่น้ำเนวา ROSTRAL COLUMNS** เสาหินสีแดงสองต้น สูง 32 เมตร สถาปัตยกรรมโรมันแบบโบราณด้านบนมีกระโถนไฟ สมัยก่อนใช้เป็นประภาคารไฟสำหรับการเดินเรือตั้งอยู่บนเกาะวาซิลเยฟสกีฝั่งแม่น้ำเนวา



จากนั้นนำท่านชม **มหาวิหารคาซาน (Kazan Cathedral)** เป็นหนึ่งในโบสถ์ที่มีความยิ่งใหญ่ที่สุด โดยก่อสร้างในช่วงปี ค.ศ. 1708 ซึ่งเป็นการสร้างโบสถ์ที่มีขนาดเล็กไม่ได้ใหญ่มากนัก ภายในโบสถ์จะมีรูปพระแม่มาเรีย ที่วาดขึ้นมาในช่วงรัชสมัยศตวรรษที่ 16 ตรงกับในสมัยพระเจ้าอีวานที่ 4 ตอนที่กรุงมอสโกเป็นเมืองหลวง ต่อมาในปี ค.ศ. 1799 ได้มีการสร้างเพิ่มให้มีขนาดใหญ่ไปอีกแล้วพอถึงช่วงปี ค.ศ. 1801-1811 ก็มีสถาปนิก A. Voronikhin เป็นผู้สร้างมหาวิหารคาซานแห่งนี้ ในปัจจุบันมหาวิหารคาซานเป็นสถาปัตยกรรมสไตล์นีโอคลาสสิก มีลักษณะเป็นรูปทรงครึ่งวงกลม คล้ายๆกับเกือกม้า เสาหินมีการวางเรียงแถวอย่างเป็นระเบียบ โดยมีเสาหินโรมันนี้ถึง 96 ต้น ส่วนโดมมีความสูง 90 เมตร และยังเป็นสวนสาธารณะที่นิยมกันในหมู่ชาวรัสเซียอีกด้วย *(ในกรณีที่สถานที่ปิด หรือมีเหตุสุดวิสัยที่ทำให้ไม่สามารถเข้าชมได้ ทางบริษัทฯ ขอปรับเปลี่ยนโปรแกรมให้ท่านตามความเหมาะสม โดยไม่ต้องแจ้งให้ทราบล่วงหน้า)*



**เพื่อให้ท่านได้เพลิดเพลินในการเดินเล่นอย่างเต็มอิมใจ อีสรอาหารเย็นตามอัธยาศัย**

**👉 ที่พัก โรงแรมมาตรฐานรัสเซีย 3-4 ดาว หรือเทียบเท่า**

## เช้า ๑๐ | บริการอาหารเช้า ณ โรงแรมที่พัก

## ให้ท่านอีสรระท่องเที่ยวเต็มวันตามอัยาศัย (ไม่มีรถและไกด์บริการ)

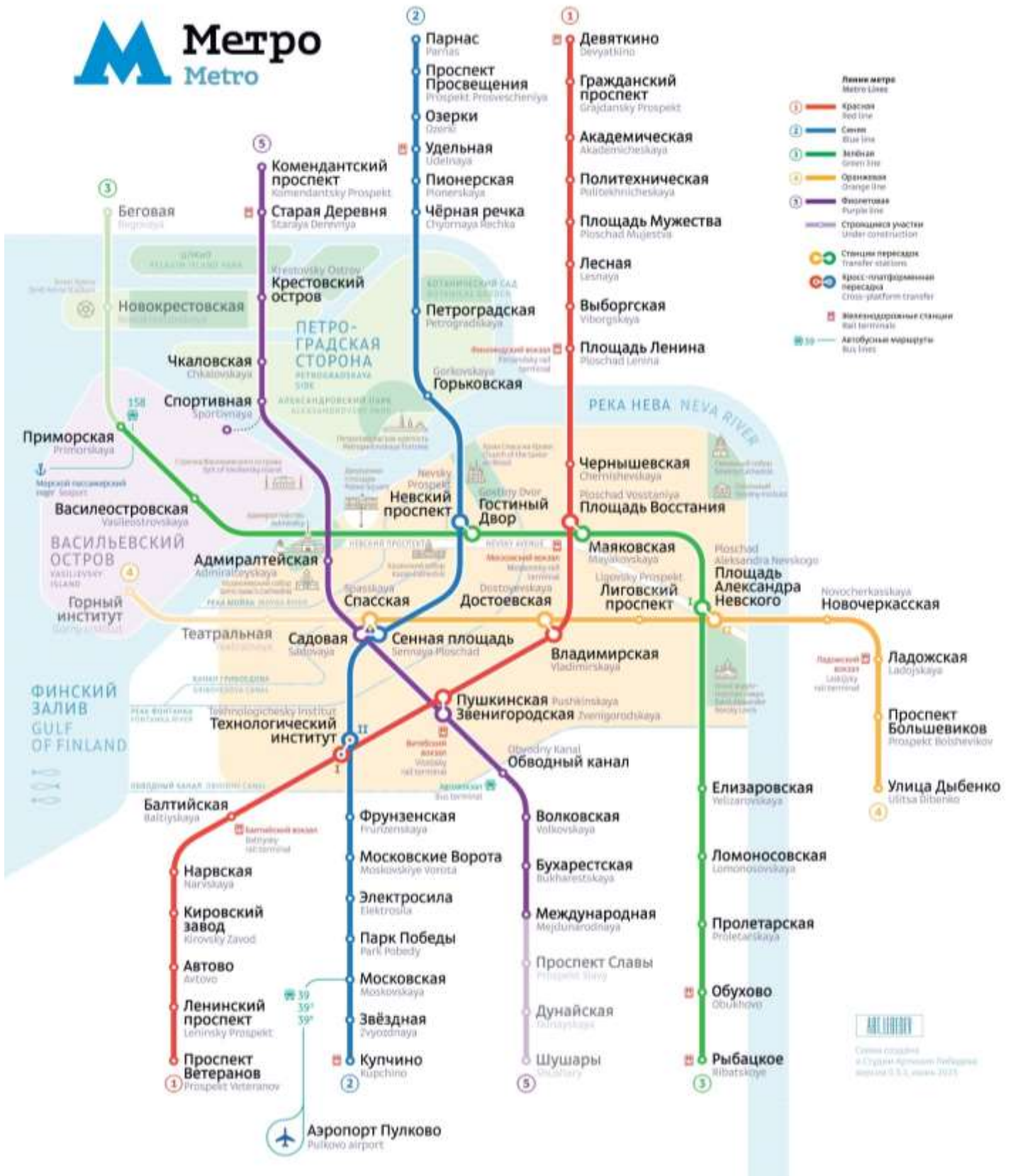
การเดินทางในเมืองเซนตปีเตอร์สเบิร์ก สามารถเดินทางง่ายๆด้วยรถไฟใต้ดิน (METRO) หรือรถบัส

สถานีรถไฟใต้ดินสำคัญๆ ในเมืองเซนตปีเตอร์สเบิร์ก (สายสีแดง)

- สถานี Avtovo – จุดเด่นคือเสาหินอ่อนที่ตกแต่งด้วยแก้ว ให้ความรู้สึกเหมือนเดินอยู่ในแกลเลอรีศิลปะมากกว่าสถานีรถไฟฟ้าใต้ดิน นอกจากนี้ยังมีการประดับกระจกสีขนาดใหญ่ที่บริเวณสุดชานชาลาด้วย โดยสถานีแห่งนี้ตกแต่งในธีมการป้องกันเมืองเลนินกราด (ชื่อเก่าของเมือง เซนต์ปีเตอร์สเบิร์ก) ในช่วงการโจมตีระหว่างสงครามโลกครั้งที่สอง
- สถานี Narvskaya – มีการก่อสร้างตกแต่งสไตล์โซเวียต และสร้างอุทิศให้แก่แรงงานในสหภาพโซเวียต
- สถานี Ploshchad Vosstaniya – ได้รับแรงบันดาลใจจากการปฏิวัติเดือนตุลาคมในปีค.ศ. 1917 ซึ่งในที่สุดนำไปสู่การสังหารซาร์ของรัสเซียและเกิดสหภาพโซเวียตขึ้นมา ชื่อสถานีหมายถึงจัตุรัสแห่งการปฏิวัติ ตรงสุดทางสถานีมีประติมากรรมนูนต่ำสามชั้นบอกเล่าเรื่องราวของเลนิน และประติมากรรมนูนต่ำรูป เรือลาดตระเวนออโรรา
- สถานี Kirovskiy Zavod – ชื่อสถานีนั้นมาจากชื่อโรงงาน Kirov ที่อยู่ใกล้ๆ กัน สถานีนี้คือการยกย่องอุตสาหกรรมต่างๆ ของอดีตสหภาพโซเวียตผ่านประติมากรรมบนฝาผนังที่บอกเล่าเรื่องราวของอุตสาหกรรมไฟฟ้า น้ำมัน เหมืองถ่านหิน และเหล็ก มีการตกแต่งด้วยหินอ่อนสีเทา
- สถานี Pushkinskaya – มีรูปปั้นที่อุทิศให้แก่กวีอเล็กซานเดอร์ พุชกิน และเป็นสถานีรถไฟใต้ดินของสหภาพโซเวียตแห่งแรกที่มีอนุสรณ์สถานตั้งอยู่ใต้ดิน

สถานที่ท่องเที่ยวแนะนำ

- พระราชวังแคทเธอริน (CATHERINE PALACE) ได้ชื่อว่าเป็นพระราชวังฤดูร้อนที่งดงามและมีชื่อเสียงมากแห่งหนึ่งของโลก สร้างขึ้นสมัยพระเจ้าปีเตอร์มหาราช เพื่อเป็นที่พักผ่อนในฤดูร้อนของพระมเหสีองค์โปรดคือ พระนางแคทเธอรินที่ 1 มีสวนแห่งความสุขความทรงจำและห้องภาพต่างๆ ด้วยศิลปะคลาสสิก
- พิพิธภัณฑ์ Grand Market Russia Interactive จัดแสดงทุกอย่างของประเทศที่กว้างขวางแห่งนี้ในขนาดย่อส่วนเล็กๆ บนพื้นที่ขนาด 800 ตารางเมตร พิพิธภัณฑ์แห่งนี้อัดแน่นไปด้วยเมืองน้อยใหญ่ รถไฟ และตุ๊กตาในขนาดย่อส่วนหลายพันตัว คุณจะรู้สึกประหนึ่งว่าเป็นยักษ์ใหญ่ขณะกำลังสำรวจดูแบบจำลองเล็กๆ ของสถานที่ เมือง และภูมิภาคต่างๆ ที่มีความสำคัญของรัสเซีย
- Kronstadt & Naval Cathedral เป็นโบสถ์ใหญ่ของกองทัพเรือรัสเซีย ตั้งอยู่ในเกาะเล็กๆ ของเมือง Kronstadt สร้างขึ้นเมื่อปี ค.ศ.1913 ด้วยสถาปัตยกรรม Neo-Byzantine ศิลปะอันโด่งดังในยุคกลางที่ทรูรอลังการ และเต็มไปด้วยกลิ่นอายทางประวัติศาสตร์ที่น่าสนใจ



อิสระอาหารกลางวัน และอิสระอาหารเย็น ตามอัตราค่า

👉 ที่พัก โรงแรมมาตรฐานรัสเซีย 3-4 ดาว หรือเทียบเท่า

**DAY 5** นั่งรถไฟความเร็วสูง SAPSAN สู่มอสโก - จัตุรัสแดง - มหาวิหารเซนต์บาซิล - ห้างกุม - พระราชวังเครมลิน - เนินเขา สแปร์โรว์ ฮิลล์ - มหาวิทยาลัยมอสโก - มหาวิหารเซนต์ซาเวียร์ - รถไฟใต้ดินกรุงมอสโก - ถนนอารบัท (B/L/-)

เช้า **🍽️** บริการอาหารเช้า SET BOX

นำท่านเดินทางสู่สถานีรถไฟ เพื่อนำท่านนั่งรถไฟด่วน SAPSAN หรือ AURORA สู่มอสโก เมืองหลวง และเมืองที่มีขนาดใหญ่ที่สุดของประเทศรัสเซีย ตั้งอยู่ริมแม่น้ำมอสควาในพื้นที่ทางตอนกลางของรัสเซีย ทั้งยังเป็นศูนย์กลางทางวัฒนธรรมของประเทศอีกด้วย (ใช้เวลาเดินทางประมาณ 4-5 ชั่วโมง)

หมายเหตุ : ตารางเวลาเดินรถไฟ SAPSAN สามารถเปลี่ยนแปลงได้ตามความเหมาะสม ขึ้นอยู่กับรอบที่ทางบริษัทจัดหาได้ หรือ อันเนื่องจากเหตุการณ์ต่างๆที่เกิดขึ้นจากเหตุสุดวิสัย โดยมีต้องแจ้งให้ท่านทราบล่วงหน้า และหากตัว SAPSAN เต็มหรือไม่สามารถหารอบเวลาได้ ทางบริษัทฯจะจัดหาเป็นการเดินทางแบบอื่นทดแทน เช่น บินภายใน หรือรถไฟตู้นอน หรือรถไฟ AURORA เป็นต้น (ทั้งนี้ หากท่านได้อัปเดตเป็นการบินภายใน จะมีข้อจำกัดเรื่องน้ำหนักกระเป๋า สายการบินที่บินภายใน จะมีน้ำหนักกระเป๋าสำหรับโหลดท่านละ 1 ใบ ไม่เกิน 23 กก.)



ระหว่างเดินทางบนรถไฟ ท่านสามารถเลือกซื้ออาหารทานได้

เช่น แซนวิช หรือ สติ๊ก และเครื่องดื่มต่างๆ ในขบวนรถไฟจะมีตู้เสบียงที่พร้อมให้บริการทุกท่าน

เดินทางถึง **กรุงมอสโก** มอสโกถูกสร้างขึ้นบนเนินเขาริมแม่น้ำมอสควา (Moskva) โดยเจ้าชายยูริ โดลการูคิน ผู้ทรงเป็นต้นตระกูลแห่งราชวงศ์รัสเซีย มีการสร้างป้อมปราการขึ้นมากมาย และได้กลายเป็นจุดกำเนิดของเครมลิน อันยิ่งใหญ่ แม้จะมีปราการแข็งแกร่ง แต่อาณาจักรรัสเซียก็ยังคงถูกบุกยึดเข้าครอบครองโดยกองทัพมองโกลเสียของเจงกิสข่าน จนกระทั่งในรัชสมัยของพระเจ้าอิวานที่ 3 จึงได้ปลดปล่อยรัสเซียเป็นอิสระภาพได้สำเร็จ พร้อมทั้งสถาปนากรุงมอสโกเป็นเมืองหลวง

นำท่านเดินทางสู่ **จัตุรัสแดง (RED SQUARE)** จัตุรัสที่สวยงามที่สุดในโลก สร้างด้วยการนำหินแกรนิต และหินอ่อน จำนวนนับล้านชิ้นตอกฝังลงบนพื้นทั่วจัตุรัสที่มีความกว้าง 695 เมตรและยาว 130 เมตร ทำให้กลายเป็นจัตุรัสโมเสกที่ยิ่งใหญ่อลังการมาก เป็นที่ตั้งของกิโลเมตรที่ศูนย์ของรัสเซีย โดยรอบจัตุรัสแดงจะล้อมรอบไปด้วยสถานที่สำคัญหลายแห่ง **หอนาฬิกาซาวีเออร์ (SAVIOR TOWER)** ที่ตั้งอยู่บนป้อมสปาสกายา หากมองขึ้นไปชมบนยอดหออเราจะเห็นได้ว่าออกแบบด้วยศิลปะแบบโกธิก ประดับด้วยดาวแดง 5 แฉกซึ่งเป็นทับทิมน้ำหนักถึง 20 ตัน **วิหารเซนต์บาซิล (ST. BASIL'S CATHEDRAL)** สิ่งก่อสร้างที่ได้รับการยอมรับว่ายิ่งใหญ่ที่สุดของรัสเซียในยุคศตวรรษที่ 16 วิหารเซนต์บาซิลสร้างขึ้นอย่างสวยงามและมีสีสันทันตึงตาแหวกแนวเมื่อปี 1555 มีโดมถึง 9 ยอดที่สูงลดหลั่นกันไป



อิสระให้ท่านช้อปปิ้งที่ **ห้างสรรพสินค้ากุ่ม (GUM)** อยู่ไม่ไกลจากจัตุรัสแดง ห้างสรรพสินค้าที่เก่าแก่และมีชื่อเสียงมากที่สุดของรัสเซียซึ่งเปิดให้บริการเมื่อปี 1895 ตัวอาคารสูง 3 ชั้น ภายในสวยงามโอ่อ่าอลังการ และร้านค้าจำนวนกว่า 200 ร้าน อัดแน่นไปด้วยสินค้ามากมาย โดยเฉพาะแบรนด์เนมชื่อดังระดับโลก และบริเวณใกล้กัน ท่านจะได้เห็น **พิพิธภัณฑ์ประวัติศาสตร์** ก่อตั้งขึ้นตามคำสั่งของจักรพรรดิอเล็กซานเดอร์ที่ 2 ในปี 1872 โครงการก่อสร้างได้รับการออกแบบโดยสถาปนิก Shervud และ Semenov อาคารพิพิธภัณฑ์ตั้งอยู่ในใจกลางกรุงมอสโกมากที่สุด บนจัตุรัสแดง ตรงข้ามกับอาสนวิหารเซนต์บาซิล สร้างขึ้นในปี 1876-1881



นำท่านเข้าสู่ **พระราชวังเครมลิน (KREMLIN PALACE)** สถานที่ท่องเที่ยวที่ได้ชื่อว่าเป็นสัญลักษณ์และเป็นหน้าเป็นตาของรัสเซียมายาวนาน สร้างขึ้นในรัชสมัยของพระเจ้าอิวานที่ 3 พระราชวังเครมลินเป็นแหล่งสถาปัตยกรรมที่สวยงามและยืนอายุยาวนานกว่า 850 ปี มีบทบาทในหลายยุคของรัสเซีย ภายในพระราชวังนอกเหนือจากจำนวนห้องใช้สอยถึง 700 ห้อง หอคอย 18 จุดและป้อมปราการที่มีความยาวประมาณ 2,235 เมตรสำหรับสังเกตการณ์ ภายหลังปรับเปลี่ยนให้เป็นที่ทำการของรัฐบาล และส่วนหนึ่งเปิดเป็นสถานที่ท่องเที่ยวให้คนทั่วไปเข้าชมได้ บริเวณ



ด้านนอกมี **ปืนใหญ่พระเจ้าซาร์** ปืนใหญ่ที่ได้รับการบันทึกลงกินเนสบุ๊คว่ามีปากกระบอกใหญ่ที่สุดในโลก ซึ่งสร้างขึ้นในปี 1586 เพื่อข่มขวัญศัตรูและเพื่อให้เป็นปืนใหญ่ที่ใหญ่ที่สุดในโลกสมชื่อ ด้านนอกมีเส้นผ่านศูนย์กลาง 120 เซนติเมตร ตัวปืนยาว 5.34 เมตร มีน้ำหนักรวมถึง 40 ตัน ถัดจากปืนใหญ่พระเจ้าซาร์แล้ว ท่านจะได้พบกับระฆังที่ใหญ่ที่สุดในโลกชื่อว่า **ระฆังพระเจ้าซาร์** ระฆังใบนี้จึงถูกสร้างให้มีขนาดใหญ่มาก น้ำหนักรวมมากถึง 200 ตัน แต่ที่เห็นมุมหนึ่งมีชิ้นส่วนของระฆังแตกออกมา ซึ่งก็มีน้ำหนักมากถึง 11.5 ตัน ภายในบริเวณพระราชวังเครมลินเราจะได้เห็น **โบสถ์อัสสัมชัญ (ASSUMPTION CATHEDRAL)** โบสถ์เก่าแก่และศักดิ์สิทธิ์ ด้วย การเป็นสถานที่จัดพิธีราชาภิเษกของกษัตริย์ของรัสเซียทุกพระองค์ ตัวอาคารโบสถ์มี 5 ชั้น ตกแต่งสวยงามทั้งด้านนอกและด้านใน *(ในกรณีที่พระราชวังปิด หรือมีเหตุสุดวิสัยที่ทำให้ไม่สามารถเข้าชมได้ทางบริษัทฯ ขอปรับเปลี่ยนโปรแกรมให้ท่านตามความเหมาะสม โดยไม่ต้องแจ้งให้ทราบล่วงหน้า)*



## กลางวัน 101 บริการอาหารกลางวัน ณ ภัตตาคาร

นำท่านเดินทางสู่จุดชมวิวเมืองที่สวยงามที่สุดในมอสโก **สแปร์โรว์ ฮิลล์ (SPARROW HILLS)** หรืออีกชื่อคือ เลนินฮิลล์ เนื่องจากเป็นทำเลที่มองเห็นทัศนียภาพของเมืองได้ชัดเจน และเป็นมุมที่เลนินชื่นชอบมากจึงเลือกจุดนี้เป็นที่ตั้งของบ้านพักส่วนตัว ปัจจุบันนอกจากจะเปิดรับนักท่องเที่ยวขึ้นมาชมวิวจุดเดียวกับเลนินในอดีตแล้ว ยังเป็นที่นิยมในการใช้เป็นมุมถ่ายภาพแต่งงานยอดนิยมของชาวรัสเซียอีกด้วย ใกล้กันนั้นท่านจะได้เห็น **มหาวิทยาลัยมอสโก** ที่นี่คือมหาวิทยาลัยที่ขึ้นชื่อที่ยิ่งใหญ่และเก่าแก่ที่สุดในรัสเซีย ก่อตั้งขึ้นในปี ค.ศ. 1755 ผู้ก่อตั้งคือ MIKHAIL LOMONOSOV และเป็นมหาวิทยาลัยที่มีอาคารเรียนที่สูงที่สุดในโลกด้วย



จากนั้นนำท่านถ่ายภาพ **มหาวิหารเซนต์ซาเวียร์ (CATHEDRAL OF CHRIST THE SAVIOUR)** สร้างขึ้นโดย “พระเจ้าซาร์อเล็กซานเดอร์ที่ 1” ในปี 1839 และก็ดำเนินการสร้างกันนานถึง 45 ปีสวยงามอลังการตั้งแต่แรกเห็น ตัวอาคารสีขาวสะอาด ตัดกันด้วยยอดโดมสีทอง เป็นอนุสรณ์แห่งชัยชนะและถวายแด่พระเจ้าเป็นเจ้าหลังจากที่รัสเซียรอดพ้นจากสงครามโปเลียนแห่งฝรั่งเศสมาได้

รถไฟใต้ดินของมอสโกคือสัญลักษณ์แทนความรุ่งเรืองของสหภาพโซเวียตที่ในยุคนั้นเร่งพัฒนาสาธารณูปโภคและขนส่งให้ก้าวล้ำกว่าอเมริกา สถานีรถไฟใต้ดินที่นี่จะลึกมากและตกแต่งดุจห้องพระโรง จากนั้นนำท่านเดินทางสู่ **สถานีรถไฟใต้ดินแห่งมอสโก (MOSCOW METRO)** แม้จะเหมือนไม่ใช่สถานที่ท่องเที่ยว แต่เมื่อมาก็ต้องมาชมความงามของสถานีรถไฟสวย ๆ และลองนั่งดูซักครั้ง แต่ก่อนเคยเป็นสถานที่หลบภัยจากกองกำลังทหารนาซีในช่วงสงครามครั้งที่ 2 หากนับรวมความยาวของเส้นทางเดินรถไฟใต้ดินทั่วมอสโกจะมีความยาวถึง 260 กิโลเมตร และที่ **สถานีคอมโซมลสกายา (KOMSOMOLSKAYA)** โดดเด่นด้วยการตกแต่งในสไตล์บาร์ออค มีภาพโมเสกสวยๆ ประดับประดาไว้ทั่วทั้งสถานี พร้อมขอบเขตานอาคารโค้งสวยงามที่อลังการยิ่งใหญ่อด้วยขานเดอเลียร์เรียงตลอดความยาวของทางเดินภายในสถานี มีเสาหินอ่อน งานจิตรกรรมเลอค่าแฝงไว้ในทุกซอกทุกมุม



จากนั้นนำท่านเที่ยวชม **ถนนอาร์บัต** ย่านถนนคนเดินที่จะ มากมายไปด้วยร้านค้าร้านอาหาร ในย่านนี้เราจะได้เห็น ศิลปินพร้อมงานศิลปะสวยๆ มากมายให้ชมและ เลือกซื้อ และของที่ระลึกหลากหลายแบบก็มีให้เช่นกัน

**เพื่อให้ท่านได้เพลิดเพลินในการเล่น อีศระอาหารเย็นตามอัธยาศัย**

☞ **ที่พัก** โรงแรมมาตรฐานรัสเซีย 3-4 ดาว หรือเทียบเท่า

**DAY 6** อิสระท่องเที่ยวตามอัธยาศัย 1 วันเต็ม (มอสโก)

\*Optional ชมการแสดง Russian Circus -\*Optional ล่องเรือชมทัศนียภาพแม่น้ำมอสควา

(B/-/-)

**เช้า** **🍴 บริการอาหารเช้า ณ โรงแรมที่พัก**

การเดินทางในเมืองมอสโก

รถไฟใต้ดิน (METRO) สำหรับเมืองมอสโก รถไฟใต้ดินเริ่มให้บริการมาตั้งแต่ปี 1935 ปัจจุบันมีทั้งหมด 12 สาย และมีสถานีเกือบ 200 สถานี ครอบคลุมทั้งในเขตเมืองและชานเมืองมอสโก และในแต่ละสถานีมีการตกแต่งสวยงาม ค่ารถไฟใต้ดินของรัสเซียราคาประมาณ 55 รูเบิล/เที่ยว หรือสามารถซื้อแบบ 24 ชั่วโมง ราคาประมาณ 230 รูเบิล การซื้อตั๋วสามารถซื้อได้ที่ตู้อัตโนมัติของแต่ละสถานีได้เลย

สถานที่ท่องเที่ยวแนะนำ

- **สวนอเล็กซานเดอร์ (Alexandrovsky Garden)** ตั้งอยู่ใจกลางกรุงมอสโก ซึ่งเปิดมาตั้งแต่ปี 1821 แล้วค่ะ โดยเป็นสวนที่สร้างขึ้นเพื่อเฉลิมฉลองชัยชนะของรัสเซียเหนือกองทัพนโปเลียน ในปี 1812 ใครอยากหามุมธรรมชาติท่ามกลางเมืองหลวงอย่างมอสโกก็แวะมาผ่อนคลายไปกับต้นไม้ใบหญ้าได้ที่นี้ จุดเด่นของสวนแห่งนี้ก็คือ สนามหญ้าเขียวขจี มีรูปปั้นประติมากรรมและน้ำพุประดับอยู่เป็นจุดๆ นอกจากนี้ยังมีความพิเศษอีกอย่างก็คือ การตกแต่งสวนด้วยเศษซากที่เหลือจากอาคารซึ่งถูกกองทัพนโปเลียนทำลาย
- **พระราชวังซาริตซินา (Tsaritsyno palace)** เป็นพระราชวังที่ถูกลืมนาม สร้างไว้ในสมัยของพระนางแคทเธอรีนมหาราชแห่งนครเซนต์ปีเตอส์เบิร์ก ตั้งอยู่ในเมืองมอสโก เป็นพระราชวังฤดูร้อนของพระนางแคทเธอรีน และเป็นพระราชวังเพียงแห่งเดียวในกรุงมอสโก สร้างตั้งแต่ปี 1775 แต่ไม่เสร็จ จนกระทั่งหลายร้อยปีถัดมา รัฐบาลได้ดำเนินการสร้างต่อจนเสร็จในปี 2007 สถาปัตยกรรมภายนอก มีความงามและใหญ่โต มีสวนสาธารณะด้านหน้าที่กว้างขวางและสวยงามร่มรื่น
- **โบสถ์นิว เยรูซาเล็ม (New Jerusalem Monastery)** สร้างขึ้นในปี คศ. 1656 โดย นักบุญนิกคอน เพื่อเป็นสถานที่ทางศาสนาออกห่างไปจากมอสโก โดยใช้ชื่อว่า เมืองเยรูซาเล็มใหม่ โดยสถานที่นี้สร้างความเชื่อมาจากแผ่นดินศักดิ์สิทธิ์ โดยใช้แม่น้ำอิสตรา เป็นตัวแทนของจอร์แดน และใช้ตัวอาคารเป็นเสมือนสถานที่ศักดิ์สิทธิ์ของเยรูซาเล็ม
- **พิพิธภัณฑสถานประวัติศาสตร์ (State Historical Museum)** จัดแสดงสิ่งของจำนวนมากตลอดช่วงประวัติศาสตร์ของรัสเซีย โดยของทั้งหมดจะจัดเรียงตามระยะเวลา มีตั้งแต่ของใช้ในบ้านเรือนไปจนถึงอาวุธและงานศิลปะต่างๆ นอกจากจะเป็นที่รวมสิ่งของที่เกี่ยวข้องกับประวัติศาสตร์แล้ว ตัวอาคารของพิพิธภัณฑสถานก็ยังสวยงามและโดดเด่นไม่แพ้สถานที่ท่องเที่ยวรัสเซียอื่นๆ ด้วยการออกแบบในสไตล์กอทิก มียอดสูง 2 ด้าน กับสีแดงเข้มของตัวอาคาร

- พิพิธภัณฑ์อวกาศ (Space museum) เมืองมอสโก สถานที่ที่จะได้เห็นความเป็นมาของเทคโนโลยีอวกาศรัสเซีย และประวัติความเป็นมาของยูริ กาการิน สุนัขโลโก้ และนักวิทยาศาสตร์ และนักบินอวกาศโซเวียต ที่สำคัญๆ หลายท่าน
- Pushkin Museum of Fine Arts สถานที่ที่คอศิลปะไม่ควรพลาด เพราะพิพิธภัณฑ์ศิลปะแห่งชาติพุชกิน ได้รวบรวมงานศิลปะชิ้นเอกจากจิตรกรชื่อดังไว้มากมายเกือบหนึ่งล้านชิ้น โดยเฉพาะงานศิลปะยุคอิมเพรสชันนิสม์, โปสต์อิมเพรสชันนิสม์ และศิลปะสมัยใหม่ เรียกได้ว่า เดินชมกันจนตาลายไปกับความสร้างสรรค์ที่แตกต่างกันไปตามฝีมือของศิลปินแต่ละคน พิพิธภัณฑ์แห่งนี้จึงกลายเป็นศูนย์รวมของผู้นิยมเสพงานศิลป์ และแรงบันดาลใจให้ศิลปินรุ่นใหม่ได้พัฒนาผลงานต่อไปอย่างไม่รู้จบ

**อิสระอาหารกลางวัน และอาหารเย็นตามอัธยาศัย**

👉 ที่พัก โรงแรมมาตรฐานรัสเซีย 3-4 ดาว หรือเทียบเท่า



**\*\*Option ชมการแสดง (RUSSIAN CIRCUS) ราคาท่านละประมาณ 5,000 รูเบิล/ท่าน**

ทั้งนี้ราคาอาจมีเปลี่ยนแปลง สำหรับท่านที่สนใจ สามารถสอบถามราคากับทางหัวหน้าทัวร์หน้างานอีกครั้ง

**RUSSIAN CIRCUS** เป็นการแสดงขึ้นชื่อของรัสเซียที่ผสมผสานระหว่างการแสดงของคนและสัตว์ต่างๆ มีทั้งโชว์กายกรรม

การแสดงผาดโผนจากนักแสดงมืออาชีพ ที่ทั้งสนุกและตื่นตาตื่นใจ เป็นโชว์ที่พลาดไม่ได้เมื่อมาเยือนรัสเซีย

ทางบริษัทขอสงวนสิทธิ์ในการซื้อ **OPTIONAL TOUR** ผ่านหัวหน้าทัวร์เท่านั้น ด้วยเหตุผลในเรื่องของราคาทัวร์ และด้านความปลอดภัยของตัวท่านเอง รวมถึงการจัดการบริหารเวลาของกรุ๊ปทัวร์ขอพระคุณทุกท่านที่ให้ความร่วมมือ



**\*\*Option ต่องเรือชมทัศนียภาพแม่น้ำมอสควา ราคา 5,000 รูเบิล/ท่าน**

ทั้งนี้ราคาอาจมีเปลี่ยนแปลง สำหรับท่านที่สนใจ สามารถสอบถามราคากับทางหัวหน้าทัวร์หน้างานอีกครั้ง

ทางบริษัทขอสงวนสิทธิ์ในการซื้อ **OPTIONAL TOUR** ผ่านหัวหน้าทัวร์เท่านั้น ด้วยเหตุผลในเรื่องของราคาทัวร์ และด้านความปลอดภัยของตัวท่านเอง รวมถึงการจัดการบริหารเวลาของกรุ๊ปทัวร์ขอพระคุณทุกท่านที่ให้ความร่วมมือ

**DAY 7 ตลาดอิสมายลอฟสกี - สนามบินเชเรเมเตียโว - สนามบินทาชเคนต์**

**(B/-/-)**

เช้า **📍** บริการอาหารเช้า ณ โรงแรมที่พัก

นำท่านเดินเที่ยวชม **ตลาดอิสมายลอฟสกี (IZMAILOVO MARKET)** ซึ่งเป็นตลาดหนึ่งในมอสโกที่พ่อค้าแม่ค้าพูดภาษาไทยได้ สินค้าส่วนใหญ่ในตลาดอิสมายลอฟสกีจะเป็นแนวพื้นเมืองท้องถิ่น มีเสื้อผ้า เครื่องกันหนาว กระเป๋าหมวก และสินค้าที่ระลึกสุดฮิตอย่าง ตุ๊กตาแม่ลูกดก หรือ มาทอสก้า เอกลักษณ์ของรัสเซีย



เพื่อให้ท่านได้เพลิดเพลินในการเดินทางอย่างเต็มอิมมูใจ อีระอาหารกลางวันตามอัธยาศัย

ได้เวลาอันสมควรนำท่านเดินทางไปยัง สนามบินเซเรเมเตียว

16.05 น. ออกเดินทางสู่ สนามบินทาซเคนต์ ประเทศอุซเบกิสถาน โดยสายการบิน Centrum Air เที่ยวบินที่ C6 402 (บริการอาหารและเครื่องดื่มบนเครื่อง)

22.10 น. เดินทางถึง สนามบินทาซเคนต์ ประเทศอุซเบกิสถาน นำท่านแวะพักเปลี่ยนเครื่อง เพื่อเดินทางสู่ประเทศไทย

## DAY 8 สนามบินทาซเคนต์ - สนามบินสุวรรณภูมิ

01.00 น. ออกเดินทางสู่ สนามบินสุวรรณภูมิ ประเทศไทย โดยสายการบิน Centrum Air เที่ยวบินที่ C6 525 (บริการอาหารและเครื่องดื่มบนเครื่อง)

10.00 น. เดินทางถึง สนามบินสุวรรณภูมิ โดยสวัสดิภาพและความประทับใจ



เที่ยวบิน/ที่นั่งบนเครื่องบิน (สายการบินเป็นผู้กำหนด)

โรงแรม เมนูอาหาร และโปรแกรมการเดินทางอาจมีการสลับสับเปลี่ยน หรือเปลี่ยนแปลงได้ตามความเหมาะสม

โดยมีต้องแจ้งให้ทราบล่วงหน้า อันเนื่องมาจากเหตุการณ์ต่างๆ ที่อาจเกิดขึ้นจากเหตุสุดวิสัย

เช่น เหตุการณ์ทางธรรมชาติ การเมือง สภาพอากาศไม่เอื้ออำนวย รวมไปถึงสถานะห้องพักของแต่ละโรงแรม

ทั้งนี้ทางบริษัทจะคำนึงถึงความปลอดภัยและผลประโยชน์ของผู้เดินทางเป็นสำคัญ

โดยมีตัวแทนบริษัท (มัคคุเทศก์, หัวหน้าทัวร์, คนขับรถของแต่ละสถานที่) เป็นผู้บริหารเวลาปรับเปลี่ยนตามความเหมาะสม

**\*\*หมายเหตุ\*\*** หากลูกค้าต้องจองตัวเครื่องบินภายในประเทศ รถโดยสารภายในประเทศ หรือรถไฟ จะต้องออกตัวภายในประเทศก่อนเดินทางภายใน 20 วันเท่านั้น แม้กรุ๊ปจะคอนเฟิร์มเดินทางแล้วก็ตาม เพื่อไม่ให้เกิดความเสียหายแก่ท่านเอง

เนื่องด้วยทางสายการบินไม่สามารถรับผิดชอบได้ กรณีสายการบินมีการเปลี่ยนแปลงหรือยกเลิก

กรุณาแจ้งและสอบถามกับเจ้าหน้าที่ของบริษัททราบก่อนจองทุกครั้ง

ไม่เช่นนั้นบริษัทจะไม่รับผิดชอบทุกกรณีหากมีการเปลี่ยนแปลงใดๆ

## เงื่อนไขการจอง

### 1. การชำระค่าบริการ

- กรุณาชำระค่ามัดจำทัวร์ท่านละ 30,000 บาท ภายใน 2 วัน หลังจากที่นั่งได้รับการคอนเฟิร์ม (พร้อมส่งหน้าพาสปอร์ต) หากไม่ชำระเงินตามที่บริษัทกำหนด ขออนุญาตตัดที่นั่งเพื่อให้ลูกค้าท่านอื่นที่รอที่นั่งอยู่โดยอัตโนมัติ

**\*\*สำคัญ\*\*** สำเนาหน้าพาสปอร์ตผู้เดินทาง (จะต้องมีอายุเหลือมากกว่า 6 เดือน นับจากวันเดินทางกลับ) **\*\*กรุณาตรวจสอบก่อนส่งให้บริษัท ทางบริษัทจะไม่รับผิดชอบกรณีพาสปอร์ตหมดอายุ\*\***

- กรุณาชำระค่าทัวร์ส่วนที่เหลือ ก่อนเดินทางอย่างน้อย 35 วัน หากท่านไม่ชำระเงินหรือไม่ชำระเงินตามกำหนดให้ถือว่าท่านสละสิทธิในการเดินทางนั้นๆ

### 2. หากลูกค้าต้องจองตั๋วเครื่องบินภายในประเทศ รถโดยสารภายในประเทศ หรือรถไฟ กรุณาแจ้งและสอบถามกับเจ้าหน้าที่ของบริษัททราบก่อนจองทุกครั้ง ไม่เช่นนั้นบริษัทจะไม่รับผิดชอบทุกกรณีหากมีการเปลี่ยนแปลงใดๆ

## อัตราค่าบริการนี้รวม

- ค่าตั๋วเครื่องบิน ไป-กลับ ชั้นประหยัด พร้อมคณะ รวมค่าภาษีสนามบิน และค่าภาษีน้ำมัน
- ค่าน้ำหนักกระเป๋าสัมภาระท่านละ **ไม่เกิน 23 กิโลกรัม 1ชิ้น และถือขึ้นเครื่องไม่เกิน 7 กิโลกรัม**
- ค่ารถนำเที่ยวตามเส้นทางที่ระบุไว้ในโปรแกรมทัวร์ พร้อมคนขับรถ
- โรงแรมที่พักตามระบุในรายการ หรือ เทียบเท่าในระดับเดียวกัน (ห้องละ 2 ท่าน)
- ค่าอาหารและค่าเข้าชม ตามที่ระบุในรายการ
- ค่าประกันอุบัติเหตุระหว่างเดินทาง วงเงินท่านละ 1,000,000 บาท (เงื่อนไขตามกรมธรรม์)

## อัตราค่าบริการนี้ **ไม่** รวม

- ค่าภาษีมูลค่าเพิ่ม 7% และภาษีหัก ณ ที่จ่าย 3%
  - ค่าวีซ่า กรณีสถานทูตมีการประกาศเก็บค่าวีซ่า
  - ค่าธรรมเนียมน้ำมัน และภาษีสนามบิน ในกรณีที่สายการบินมีการปรับขึ้น
  - ค่าใช้จ่ายส่วนตัวนอกเหนือจากรายการที่ระบุ เช่น ค่าทำหนังสือเดินทาง , ค่าโทรศัพท์ , ค่าอินเทอร์เน็ต , ค่าซักรีด , มินิบาร์ในห้องพัก , ค่ากระเป๋าเดินทางหากเกิดการชำรุดหรือของมีค่าที่สูญหายในระหว่างการเดินทาง , ค่ารักษาพยาบาล กรณีเกิดการเจ็บป่วยจากโรคประจำตัว รวมถึงค่าอาหารพิเศษนอกเหนือจากที่ทางทัวร์กำหนด หรือการริเคเวสอาหารพิเศษต่างๆ เช่น อาหารเจ อาหารมังสวิวัติ อาหารอิสลาม อาหารทะเล เป็นต้น
  - ค่าน้ำหนักกระเป๋าส่วนเกินจากที่ทางสายการบินกำหนด
  - ค่าจ้างของมัคคุเทศก์ท้องถิ่น และคนขับรถ ท่านละ **3,500 บาท \*ชำระที่สนามบิน ณ วันเดินทาง\***
  - ค่าทิปหัวหน้าทัวร์ (ตามมาตรฐานการให้ทิปวันละ 100 บาท/ท่าน/วัน)
- \*\*ขึ้นอยู่กับความพึงพอใจของท่าน ในการบริการของหัวหน้าทัวร์\*\***

- ☒ ค่าพนักงานยกกระเป๋า ณ โรงแรมที่พัก (ทางบริษัทฯ ไม่ได้จัดให้แก่ท่านเนื่องจากป้องกันการสูญหายจากมิจฉาชีพที่แฝงตัวเข้ามาในโรงแรมที่พักและเพื่อความสะดวกรวดเร็วในการเข้าห้องพักสำหรับทุกท่าน)
- ☒ ค่าตรวจ RT-PCR TEST (ถ้ามี)

## เงื่อนไขโรงแรมที่พัก

- ❖ ห้องพักโดยปกติจะสามารถพักได้ห้องละ 2 ท่าน
- ❖ กรณีลูกค้าต้องการเข้าพัก 3 ท่าน อาจจะได้เป็น 1 เตียงใหญ่ และ 1 เตียงเสริมแบบพับ หรือ SOFA BED แต่หากในวันที่เข้าพักโรงแรมนั้นไม่มีห้องสำหรับ 3 ท่าน จำเป็นต้องแยกห้องพัก เป็น... พัก 2 ท่าน 1 ห้อง และ พักเดี่ยว 1 ห้อง ไม่ว่ากรณีใดใด ผู้เข้าพักจะต้องชำระค่าห้องพักเดี่ยวเพิ่ม (ซึ่งจะทราบก่อนเดินทางประมาณ 3-5 วัน)
- ❖ สำหรับห้องพักเดี่ยว (พักท่านเดียว) ห้องอาจมีขนาดเล็ก และไม่สามารถระบุประเภทของเตียงได้ ขึ้นอยู่กับทางโรงแรมเป็นจัด
- ❖ โรงแรมที่พักส่วนใหญ่ จะไม่มีเครื่องปรับอากาศ หรือแอร์ เนื่องจากสภาพภูมิอากาศจะหนาวเย็นเกือบทั้งปี
- ❖ โรงแรมที่พักส่วนใหญ่ ห้องพักจะมีขนาดเล็กกะทัดรัด ไม่มีอ่างอาบน้ำ ขึ้นอยู่กับการออกแบบของโรงแรมนั้นๆ แต่ละห้องอาจมีขนาดและการตกแต่งในลักษณะที่แตกต่างกัน
- ❖ โรงแรมจะมีการวางผังห้องพักแต่ละประเภทแตกต่างกัน จึงทำให้ห้องพักแต่ละประเภทนั้นไม่ได้อยู่ติดกันหรืออยู่คนละชั้น หากลูกค้าต้องการห้องติดกัน อาจจะได้ไม่ได้ในรูปแบบห้องพักที่ท่านต้องการ
- ❖ กรณีห้องพัก ตามในเมืองที่ระบุไว้ในโปรแกรม มีเทศกาลวันหยุด หรืองานแฟร์ต่างๆ หรือมีการจัดงานประชุม นานาชาติ เป็นผลทำให้ห้องพักในเมืองนั้นเต็ม หรือไม่เพียงพอ ทางบริษัทฯ ขอสงวนสิทธิ์ในการปรับเปลี่ยนหรือย้ายเมืองอื่นแทน

## การยกเลิก

1. กรณีผู้เดินทางขอยกเลิกการเดินทาง
  - เนื่องจากราคานี้เป็นราคาโปรโมชั่น ตัวเครื่องบินการันตีการจ่ายเงินล่วงหน้าเต็ม 100% **ซึ่งเมื่อจองและจ่ายมัดจำแล้ว ถ้าผู้จองยกเลิกจะไม่มีคืนเงินมัดจำหรือค่าทัวร์ใดๆ ทั้งสิ้น**
2. กรณีผู้เดินทางถูกปฏิเสธการเข้า-ออกประเทศ ขอสงวนสิทธิ์ในการไม่คืนเงินค่าทัวร์ทั้งหมด
3. เมื่อออกเดินทางแล้ว หากท่านไม่ใช้บริการรายการใดรายการหนึ่ง หรือไม่เดินทางพร้อมคณะ ถือว่าท่านสละสิทธิ์ไม่อาจเรียกร้องค่าบริการหรือเงินค่าทัวร์คืนได้
4. หากท่านยกเลิกไม่ว่ากรณีใดๆ จะต้องชำระค่าส่วนต่างกรณีทีกรุ๊ปออกเดินทางไม่ครบตามจำนวน (กรุณาสอบถามรายละเอียดเพิ่มเติม)
5. **กรณีจองทัวร์เดินทางช่วง วันหยุดเทศกาล, วันหยุดนักขัตฤกษ์, วันหยุดยาวต่อเนื่อง หากท่านมีการยกเลิก ทางบริษัทฯ ขอสงวนสิทธิ์เก็บค่าทัวร์ทั้งหมด โดยไม่มีเงื่อนไขใดๆ ทั้งสิ้น**

## รายละเอียดเพิ่มเติม

**หมายเหตุ :** กรุณาอ่านศึกษารายละเอียดทั้งหมดก่อนทำการจอง เพื่อความถูกต้องและความเข้าใจตรงกันระหว่างลูกค้าและบริษัทฯ เมื่อท่านตกลงชำระเงินมัดจำหรือค่าทัวร์ทั้งหมดกับทางบริษัทฯแล้ว ทางบริษัทฯจะถือว่าท่านได้ยอมรับเงื่อนไขข้อตกลงต่างๆ ทั้งหมด

1. บริษัทขอสงวนสิทธิ์ในการเลื่อน, ยกเลิกการเดินทาง หรือปรับราคาค่าบริการขึ้น ในกรณีที่ผู้เดินทางน้อยกว่า 15 ท่าน
2. เมื่อท่านตกลงชำระเงินมัดจำหรือทั้งหมด ไม่ว่าจะเป็นการชำระผ่านตัวแทนของบริษัทฯ หรือชำระโดยตรงกับทางบริษัทฯ ทางบริษัทฯ จะขอถือว่าท่านรับทราบและยอมรับในเงื่อนไขต่างๆที่บริษัทฯได้ระบุไว้ทั้งหมด
3. เนื่องจากตัวเครื่องบินเป็นตัวกรุ๊ปราคาพิเศษ ในกรณีที่ท่านไม่สามารถเดินทางพร้อมคณะไม่ว่าด้วยเหตุผลใดก็ตาม ตัวเครื่องบินไม่สามารถ เลื่อนวันเดินทาง, เปลี่ยนแปลงเที่ยวบิน หรือคืนเงินได้
4. หากสายการบินมีการปรับขึ้นของค่าภาษีสนามบิน หรือภาษีน้ำมัน ทางบริษัทฯจะเรียกเก็บเพิ่มตามจริง
5. หนังสือเดินทางต้องมีอายุเหลือการใช้งานมากกว่า 6 เดือน (นับจากวันเดินทางกลับ) และบริษัทฯ รับเฉพาะผู้มีจุดประสงค์เดินทางเพื่อท่องเที่ยวเท่านั้น
6. บริษัทขอสงวนสิทธิ์ในการเปลี่ยนแปลงรายละเอียดทัวร์บางประการเมื่อเกิดเหตุสุดวิสัย อาทิเช่น เที่ยวบิน รายการท่องเที่ยว โรงแรมที่พัก ร้านอาหาร สามารถเปลี่ยนแปลงได้ตามความเหมาะสม
7. บริษัทฯ จะไม่รับผิดชอบใดๆ ทั้งสิ้น หากเกิดกรณีความล่าช้าจากสายการบิน, สายการบินยกเลิกเที่ยวบิน, การประท้วง, การนัดหยุดงาน, การก่อกวน, โรคระบาด, ภัยธรรมชาติ, อุบัติเหตุต่างๆ ซึ่งอยู่นอกเหนือความควบคุมของบริษัท
8. บริษัทฯจะไม่รับผิดชอบใดๆ ทั้งสิ้น หากเกิดสิ่งของสูญหาย อันเนื่องมาจากความประมาทของท่าน, เกิดจากการโจรกรรม และอุบัติเหตุจากความประมาทของนักท่องเที่ยวเอง
9. บริษัทฯจะไม่รับผิดชอบใดๆ ทั้งสิ้น และไม่สามารถคืนค่าใช้จ่ายต่างๆ ในกรณีที่ผู้เดินทางไม่ผ่านการพิจารณาในการตรวจคนเข้าเมือง-ออกเมือง ไม่ว่าจะเป็นกองตรวจคนเข้าเมืองหรือกรมแรงงานของประเทศในรายการท่องเที่ยว อันเนื่องมาจากการกระทำที่ส่อไปในทางผิดกฎหมาย การหลบหนีเข้าออกเมือง เอกสารเดินทางไม่ถูกต้อง หรือ การถูกปฏิเสธในกรณีอื่นๆ
10. บริษัทฯจะไม่รับผิดชอบใดๆ ทั้งสิ้น หากท่านใช้บริการของทางบริษัทฯไม่ครบ อาทิ ไม่เที่ยวบางรายการ, ไม่ทานอาหารบางมื้อ เนื่องด้วยค่าใช้จ่ายทุกอย่าง ทางบริษัทฯได้มีการชำระค่าใช้จ่ายให้ตัวแทนต่างประเทศแบบเหมาขาดก่อนออกเดินทางแล้ว
11. รายการนี้เป็นเพียงข้อเสนอที่ต้องได้รับการยืนยันจากบริษัทฯ อีกครั้งหนึ่ง หลังจากได้สำรองโรงแรมที่พักในต่างประเทศเรียบร้อยแล้ว โดยโรงแรมจัดในระดับใกล้เคียงกัน ซึ่งอาจจะปรับเปลี่ยนตามที่ระบุในโปรแกรม
12. การจัดการเรื่องห้องพัก เป็นสิทธิ์ของโรงแรมในการจัดห้องให้กับกรุ๊ปที่เข้าพัก โดยมีห้องพักสำหรับผู้สูบบุหรี่/ปลอดบุหรี่ โดยอาจจะขอเปลี่ยนห้องได้ตามความประสงค์ของผู้ที่พัก ทั้งนี้ขึ้นอยู่กับความพร้อมให้บริการของโรงแรม ไม่สามารถยืนยันได้
13. กรณีผู้ต้องการความช่วยเหลือพิเศษ นั่งรถเข็น (WHEELCHAIR), เด็ก, ผู้สูงอายุ, มีโรคประจำตัว หรือไม่สะดวกในการเดินทางท่องเที่ยวในระยะเวลาเกินกว่า 4-5 ชั่วโมงติดต่อกัน ท่านและครอบครัวต้องให้การดูแลสมาชิกภายในครอบครัวของท่านเอง เนื่องจากการเดินทางเป็นหมู่คณะ หัวหน้าทัวร์มีความจำเป็นต้องดูแลคณะทัวร์ทั้งหมด (กรุณาแจ้งให้ทางบริษัทฯ ทราบล่วงหน้าก่อนทำการจอง)

14. ประกันการเดินทาง บริษัทฯ ได้จัดทำแผนประกันภัยการเดินทางสำหรับผู้เดินทางไปต่างประเทศ แบบ Group tour โดยแผนประกันจะครอบคลุมอุบัติเหตุต่างๆ ที่เกิดขึ้นในระหว่างช่วงที่เดินทาง และลูกค้าต้องทำการรักษาในโรงพยาบาลที่ประกันครอบคลุมการรักษาเท่านั้น (เข้ารับรักษาในรูปแบบอื่นๆ ประกันจะไม่ครอบคลุม) *(เงื่อนไขตามกรมธรรม์ สอบถามได้กับเจ้าหน้าที่บริษัท)*
15. ค่าประกันสุขภาพไม่รวมอยู่ในค่าทัวร์ ท่านสามารถซื้อเพิ่มเติมเองได้
16. ทางบริษัทฯ ยึดตามประกาศของทางรัฐฯและประเทศที่เดินทางเป็นหลัก หากมีการเปลี่ยนแปลงหรือประกาศใดๆ ทางบริษัทฯจะคำนึงถึงความปลอดภัยและประโยชน์ของผู้เดินทางเป็นสำคัญ
17. มีคฤหาสน์ พนักงาน หรือตัวแทนของทางบริษัท ไม่มีอำนาจในการให้คำสัญญาใดๆ แทนบริษัท เว้นแต่ มีเอกสารลงนามโดยผู้มีอำนาจของบริษัทกำกับเท่านั้น
18. หากลูกค้าต้องจองตั๋วเครื่องบินภายในประเทศ รถโดยสารภายในประเทศ หรือรถไฟ กรุณาแจ้งและสอบถามกับเจ้าหน้าที่ของบริษัททราบก่อนจองทุกครั้ง ไม่เช่นนั้นบริษัทจะไม่รับผิดชอบทุกกรณีหากมีการเปลี่ยนแปลงใดๆ
19. ภาพที่ใช้ในโปรแกรมเป็นภาพที่ใช้เพื่อการโฆษณาเท่านั้น